

БИОЛОГИЯ

8 класс

Вступительное испытание для абитуриентов химико-биологической группы

Дистанционный тур

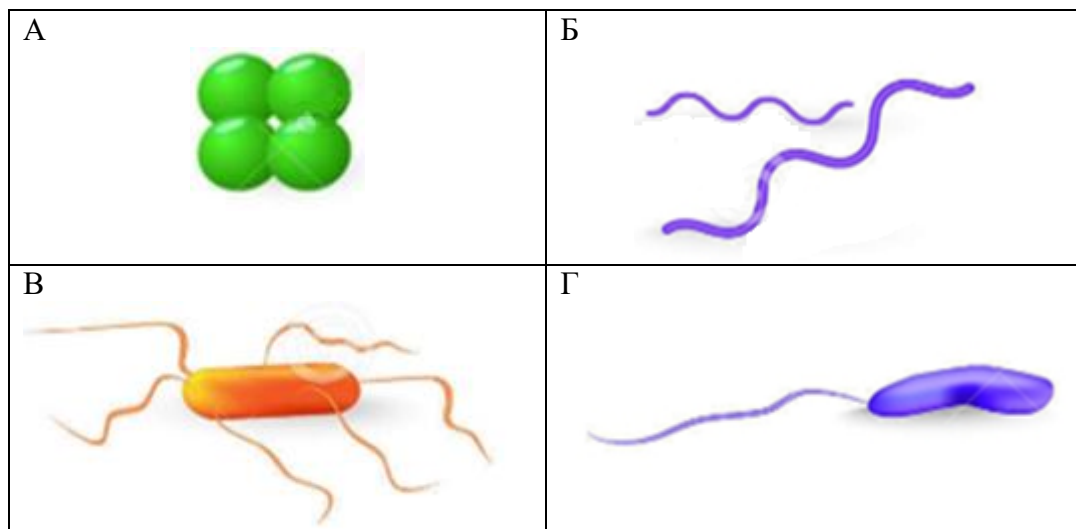
Вопрос 1. Определите, какие признаки характерны для царств организмов, перечисленных в задании. Впишите их номера в таблицу

ПРИЗНАК	ЦАРСТВО
А) обладают поведением;	1) Бактерии
Б) образуют клубеньки на корнях растений;	2) Грибы
В) имеют клеточную стенку из хитина;	3) Растения
Г) клетка может менять форму;	4) Животные
Д) имеют кровеносную систему;	
Е) образуют цветки и плоды;	
Ж) образуют плодовые тела;	
З) не имеют ядра в клетке;	
И) в клетке есть пластиды;	
К) имеют проводящие ткани	

Ответ:

А	Б	В	Г	Д	Е	Ж	З	И	К
4	1	2	4	4	3	2	1	3	3

Вопрос 2. Выберите из списка названия форм бактерий. Ответы впишите в таблицу.

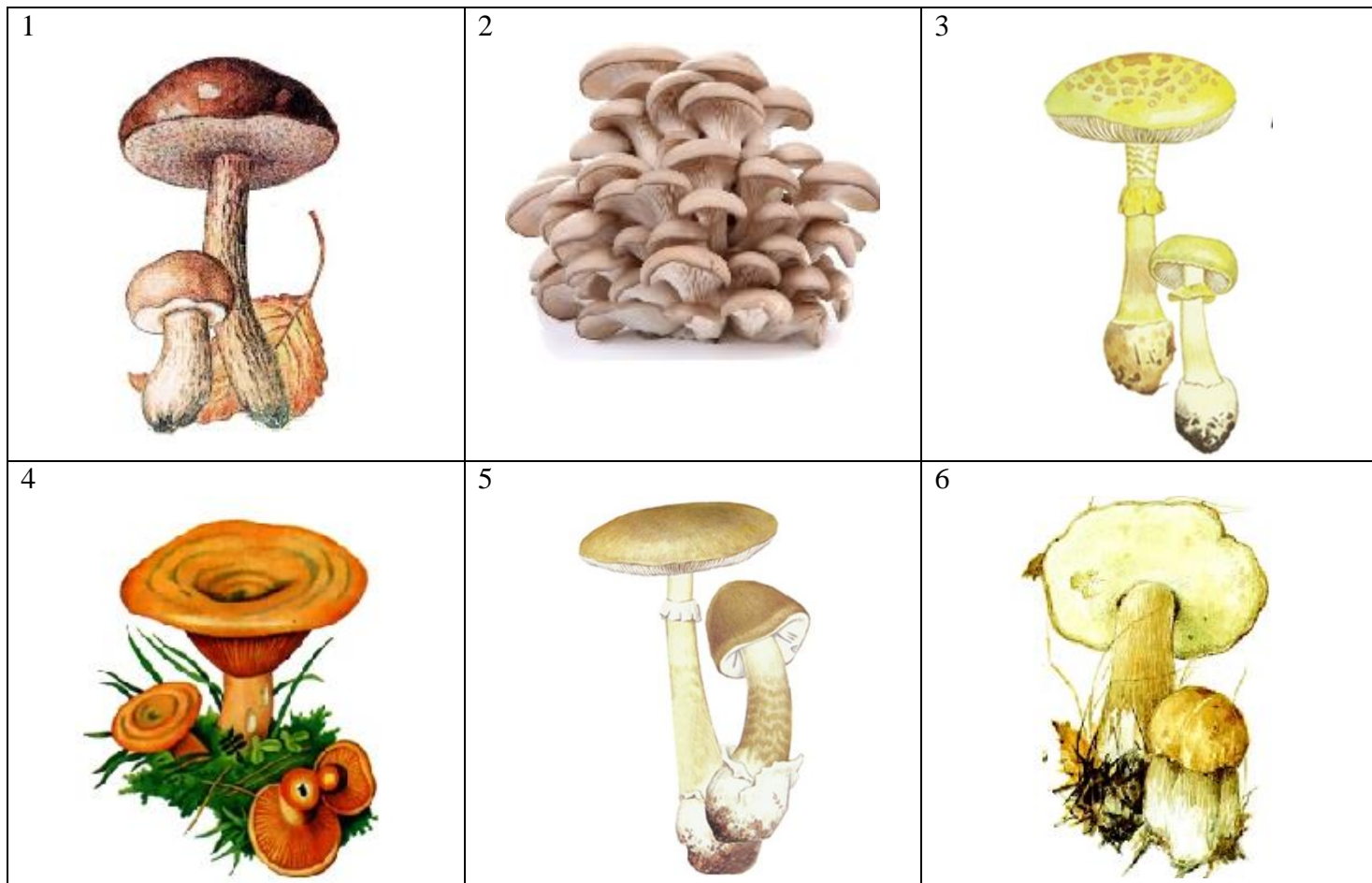


- 1) бацилла
- 2) вибрион
- 3) кокк
- 4) спирилла

Ответ:

А	Б	В	Г
3	4	1	2

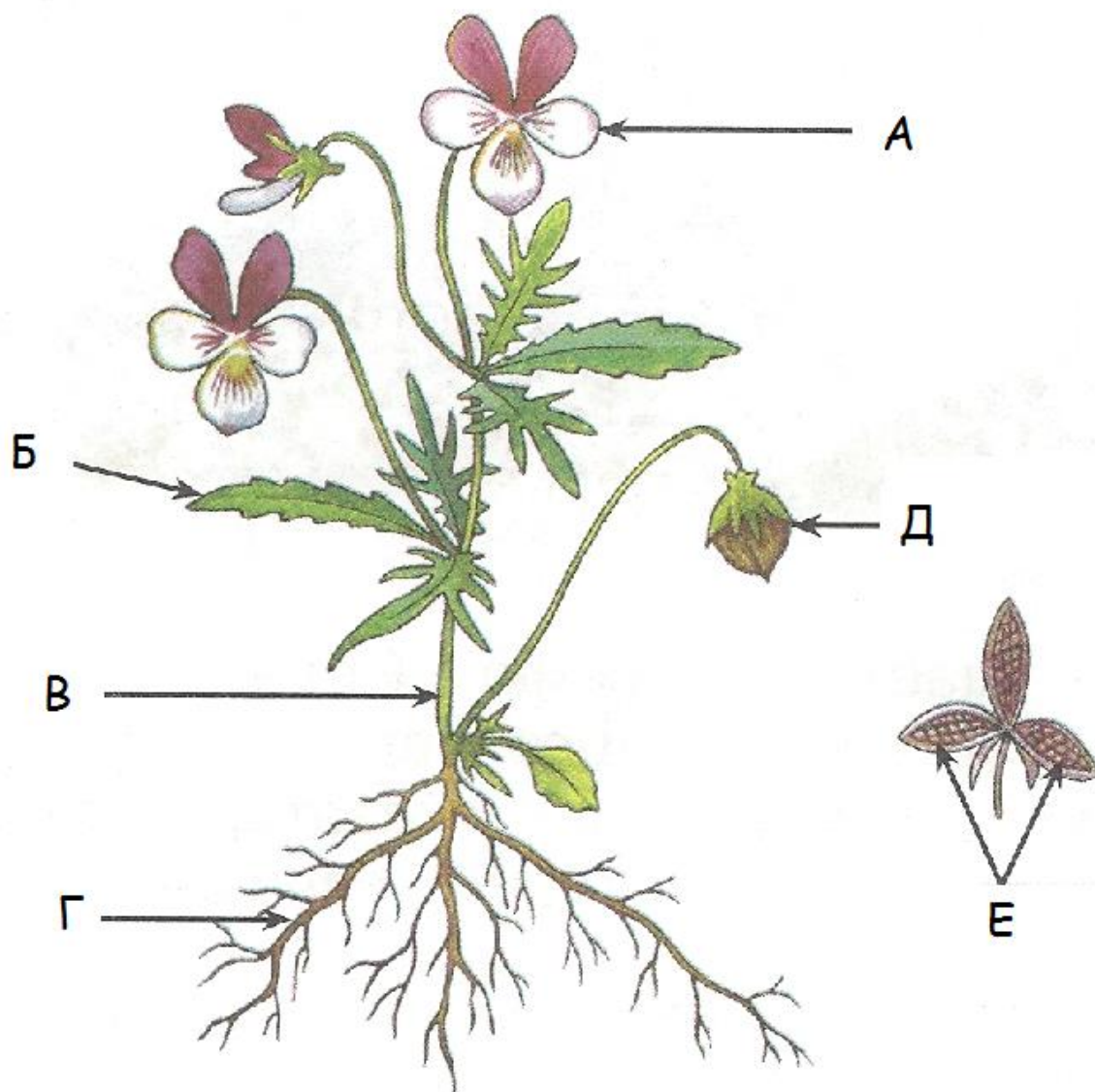
Вопрос 3. Разделите грибы из списка на съедобные и ядовитые. Найдите их изображения. Впишите ответы в таблицу.



Ответ:

Название	№ рисунка	Съедобный	Ядовитый
Белый	6	+	
Бледная поганка	5		-
Вёшенка	2	+	
Мухомор	3		-
Подберезовик	1	+	
Рыжик	4	+	

Вопрос 4. Определите органы растения по их описанию. Впишите в таблицу номера ответов.



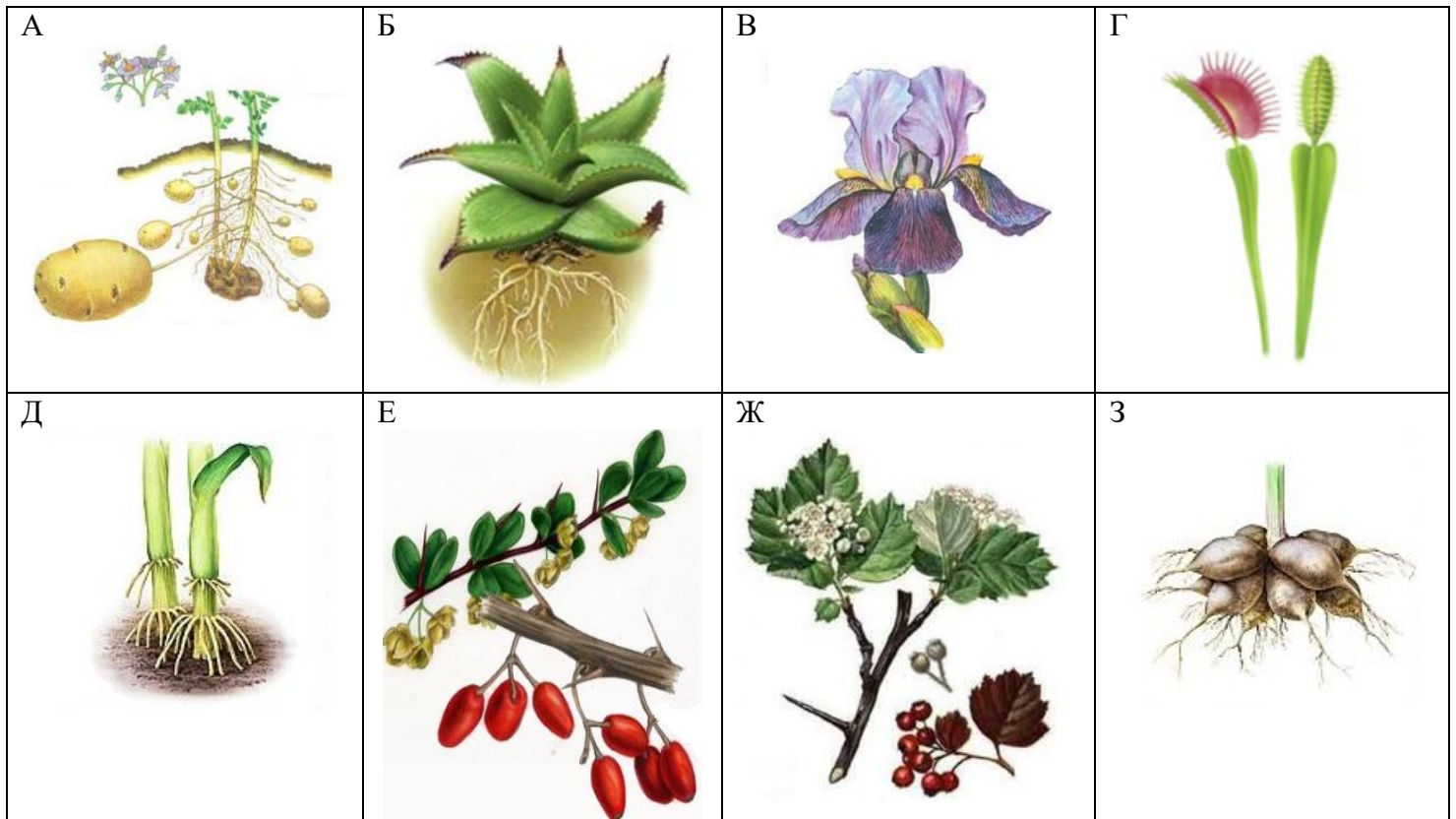
Описания:

- 1) Орган растения, который удерживает его в почве, участвует в перемещении воды и минеральных веществ, место синтеза и запаса питательных веществ.
- 2) Орган растения, служащий для размножения и имеющий сложное строение, в его состав входят видоизмененные листья.
- 3) Орган растения, является его осевой частью, играет роль опоры, по нему перемещается вода с растворенными в ней веществами, место синтеза и запаса питательных веществ.
- 4) Орган растения, который образуется из завязи, служит для развития, защиты и распространения семян.
- 5) Орган растения, основное место синтеза питательных веществ, отвечает за испарение воды и газообмен.
- 6) Орган растения, служащий для его распространения, содержит зародыш и запас питательных веществ.

Ответ:

А	Б	В	Г	Д	Е
2	5	3	1	4	6

Вопрос 5. Определите, на каких рисунках изображены видоизменения листа (1), побега (2) и корня (3).
Запишите ответы в таблицу



Ответ:

А	Б	В	Г	Д	Е	Ж	З
2	1	2	1	3	1	2	3

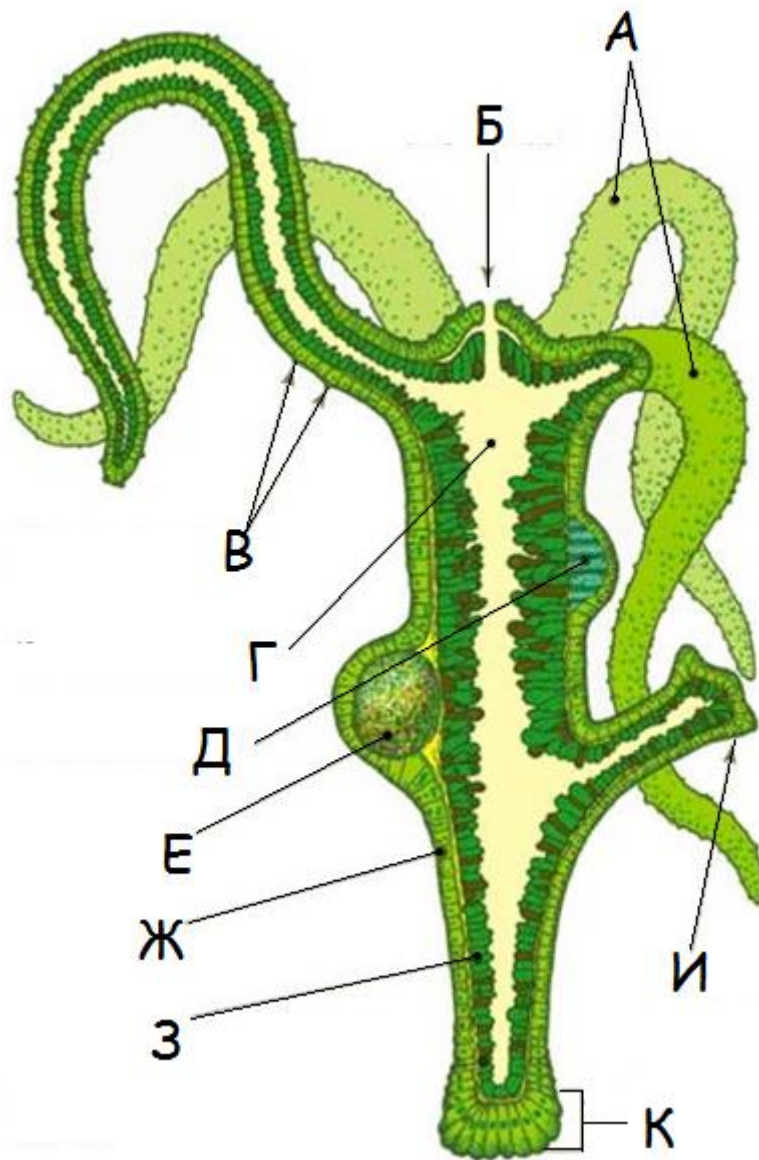
Вопрос 6. Расставьте по порядку стадии жизненного цикла сосны обыкновенной, начиная со взрослого растения.

- 1) взрослая сосна
- 2) оплодотворение
- 3) прорастание семени
- 4) пыление
- 5) разлетание семян
- 6) созревание семян
- 7) формирование пыльцевой трубки
- 8) формирование зиготы
- 9) формирование мужских и женских шишек
- 10) формирование семязачатков

Ответ:

1	9	10	4	7	2	8	6	5	3
---	---	----	---	---	---	---	---	---	---

Вопрос 7. Определите объекты, указанные стрелками на рисунке, изображающем строение пресноводной гидры. Впишите в таблицу номера ответов.



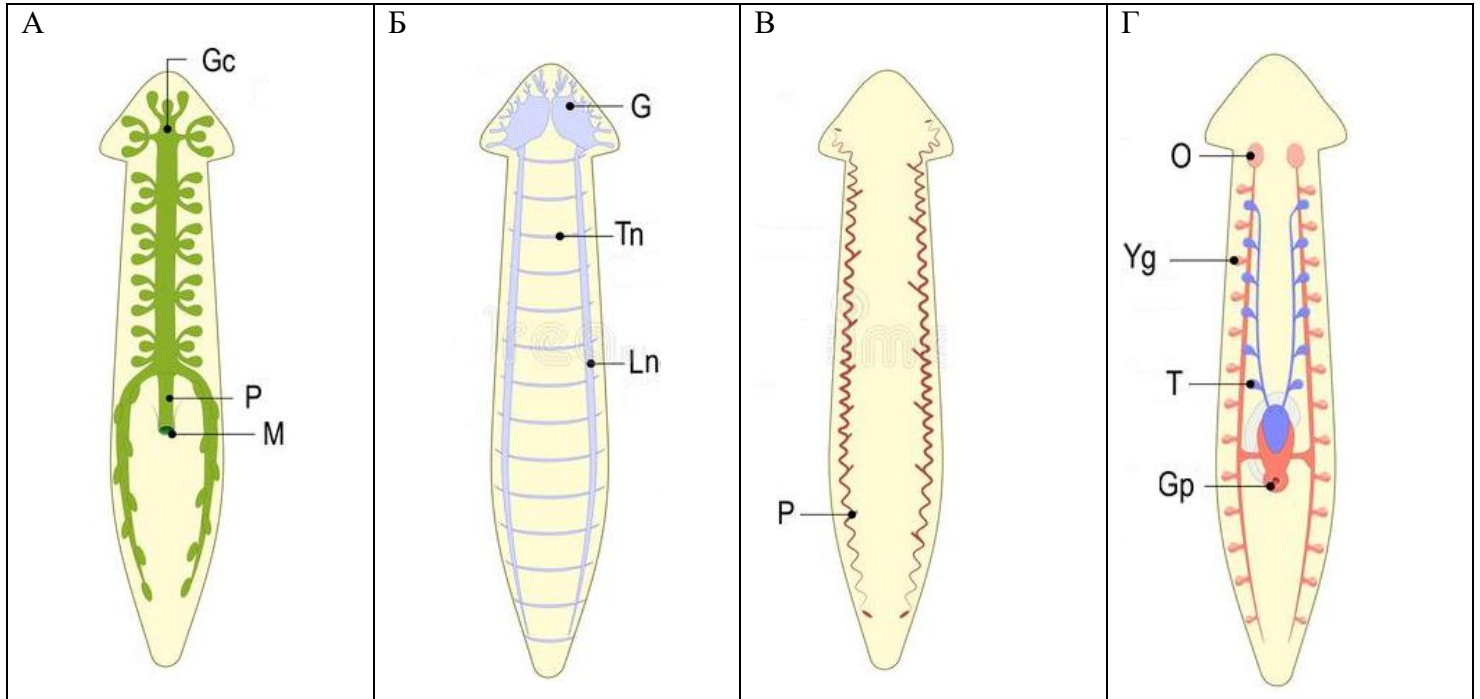
- 1) Кишечная полость
- 2) Подошва
- 3) Почка
- 4) Ротовое отверстие
- 5) Сперматозоиды
- 6) Стрекательные клетки
- 7) Щупальца
- 8) Эктодерма
- 9) Энтодерма
- 10) Яйцеклетка

Ответ:

А	Б	В	Г	Д	Е	Ж	З	И	К
7	4	6	1	5	10	8	9	3	2

Вопрос 8. На рисунках изображены системы органов представителя одного из типов червей.

Определите, к какому именно типу принадлежит это животное, и какие системы органов представлены на рисунках. Ответы впишите в таблицу.



- 1) Кольчатые черви
- 2) Круглые черви
- 3) Плоские черви

- 4) Выделительная
- 5) Дыхательная
- 6) Кровеносная
- 7) Нервная
- 8) Пищеварительная
- 9) Половая

Ответ:

Тип	А	Б	В	Г
	8	7	4	9

Вопрос 9. Определите, какие факты рассказывают о разных классах моллюсков. Впишите номера ответов в таблицу

ПРИЗНАК	КЛАСС
А) обладают сложным поведением;	1) Брюхоногие
Б) раковина, если есть, часто закручена в спираль;	2) Головоногие
В) отсутствует голова;	3) Двустворчатые
Г) раковина состоит из двух половин;	
Д) имеются хитиновые челюсти;	
Е) из некоторых представителей добывают пурпурную краску;	
Ж) некоторые представители служат промежуточными хозяевами паразитических червей;	
З) у большинства есть чернильный мешок;	
И) есть наземные и водные представители;	
К) некоторые представители могут образовывать перламутр и жемчуг;	
Л) большинство представителей - фильтраторы;	
М) редко имеют наружную раковину;	
Н) личинка некоторых пресноводных видов паразитирует в жабрах рыб;	
О) глаза расположены на особых выростах;	
П) умеют менять окраску	

Ответ:

А	Б	В	Г	Д	Е	Ж	З	И	К	Л	М	Н	О	П
2	1	3	3	2	1	1	2	1	3	3	2	3	1	2

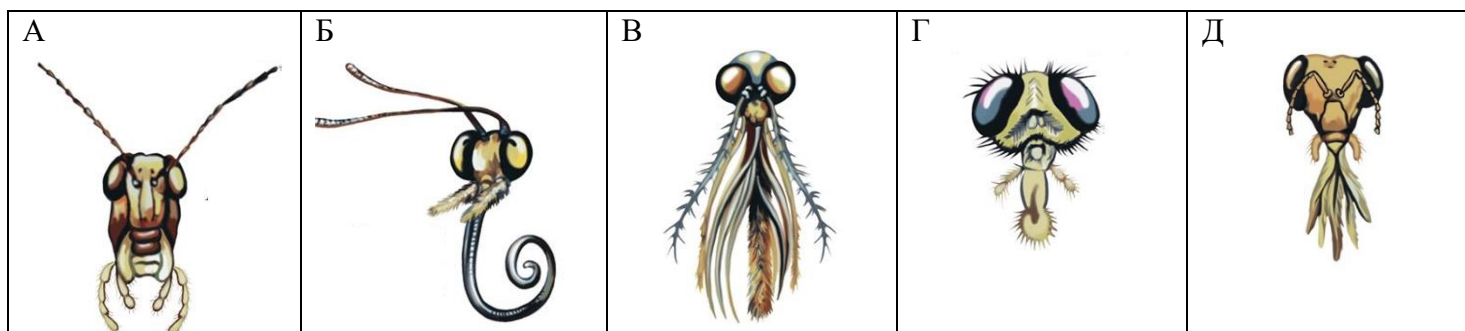
Вопрос 10. Установите, к каким отрядам относятся перечисленные насекомые, какой у них тип ротового аппарата и на каком рисунке он изображен. Впишите ответы в таблицу

Отряды:

- 1) Двукрылые
- 2) Перепончатокрылые
- 3) Полужесткокрылые
- 4) Прямокрылые
- 5) Чешуйчатокрылые

Типы ротовых аппаратов:

- а) Грызуще-лижущий
- б) Грызущий
- в) Колюще-сосущий
- г) Лижущий
- д) Сосущий



Ответ:

Представитель	Отряд	Тип ротового аппарата	Рисунок
Комар-кусака	1	в	В
Кузнечик зеленый	4	б	А
Муха домовая	1	г	Г
Парусник Махаон	5	д	Б
Пчела медоносная	2	а	Д